

LES REALISATIONS DE LA BRESSE DE 2008 À 2014

LA BRESSE SOUCIEUSE DE L'ENVIRONNEMENT

PRODUCTION LOCALE DE PLAQUETTES



MISE EN PLACE D'ÉCONOMISEURS D'ÉNERGIE POUR ÉCLAIRAGE PUBLIC



LES REALISATIONS DE LA BRESSE DE 2008 À 2014

LA BRESSE ET L'ÉDUCATION

Le scolaire

- Mise en place des TAP
- Achat de matériel (Imprimantes, matériel divers...,) bus scolaire
- Travaux d'entretien et de rénovation des locaux (isolation, accessibilité...)
- Maintien du site de l'école du neuf pré en y apportant des améliorations

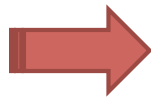


Ecole du Neuf Pré



LES REALISATIONS DE LA BRESSE DE 2008 À 2014

LA BRESSE ET LES FINANCES

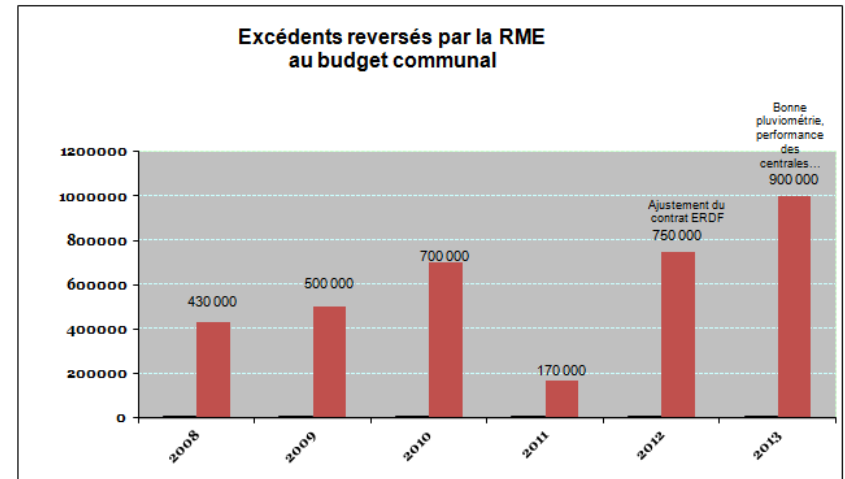
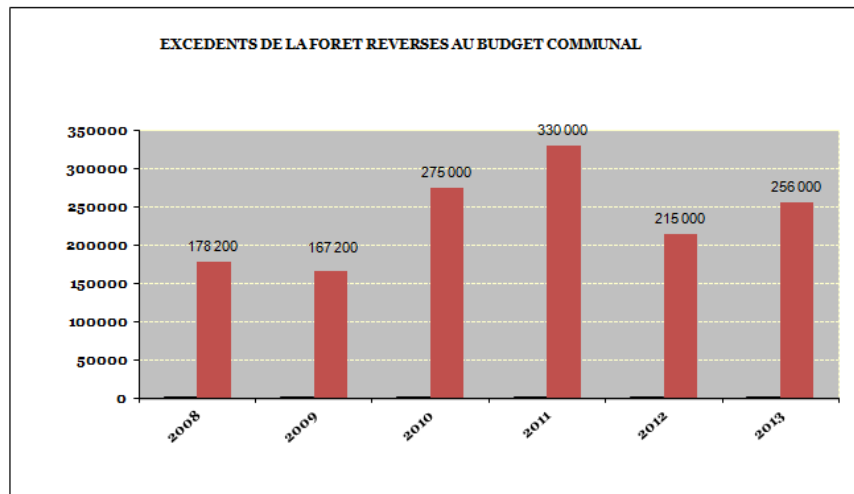


Les finances de la commune : une situation saine

- Un budget de 30 millions d'euros
- Une dette diminuée de 20 %

Un atout fort : des recettes diversifiées

RME – Forêt – Taxe de séjour – Taxe sur les remontées mécaniques et redevance « Loi montagne »



Une fiscalité modérée

Taux (Année 2013)	TH	FB	FNB	CFE
LA BRESSE	20.29 %	13.91 %	29.39 %	21.90 %
Moyenne départementale	26.80 %	18.01 %	29.00 %	23.03 %
Moyenne nationale	23.83 %	20.04 %	48.79 %	25.59 %

TH : Taxe d'habitation payée par tous les occupants d'un logement (locataires/propriétaires)
 FB : Foncier bâti payé par tous les propriétaires d'immeubles et de terrains
 FNB : Foncier non bâti payé par les propriétaires de terrain non construit
 CFE : Cotisation Foncière des entreprises

LES REALISATIONS DE LA BRESSE DE 2008 À 2014

LA BRESSE ET LES FINANCES

Un endettement mesuré

Malgré des emprunts contractés 2011 et 2012 pour financer d'importants travaux la dette est contenue et maîtrisée.

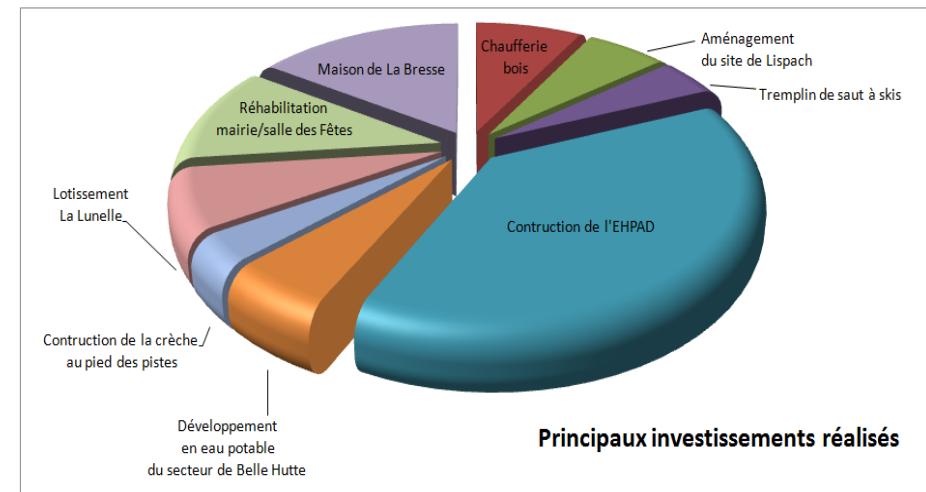
Dette	2008	2013	2014	2015
Capital	559 482	447 775	445 689	336 612
Intérêts	132 146	117 703	102 375	84 690
Total annuités	691 628	565 478	548 064	421 612

L'encours de la dette (montant total du capital restant dû à un moment donné) est de 2,6 M euros soit 554 euros/hab contre 930 euros/hab pour les communes de 3500 à 5000 habitants.

Dépenses de fonctionnement contenues qui permettent un autofinancement satisfaisant.

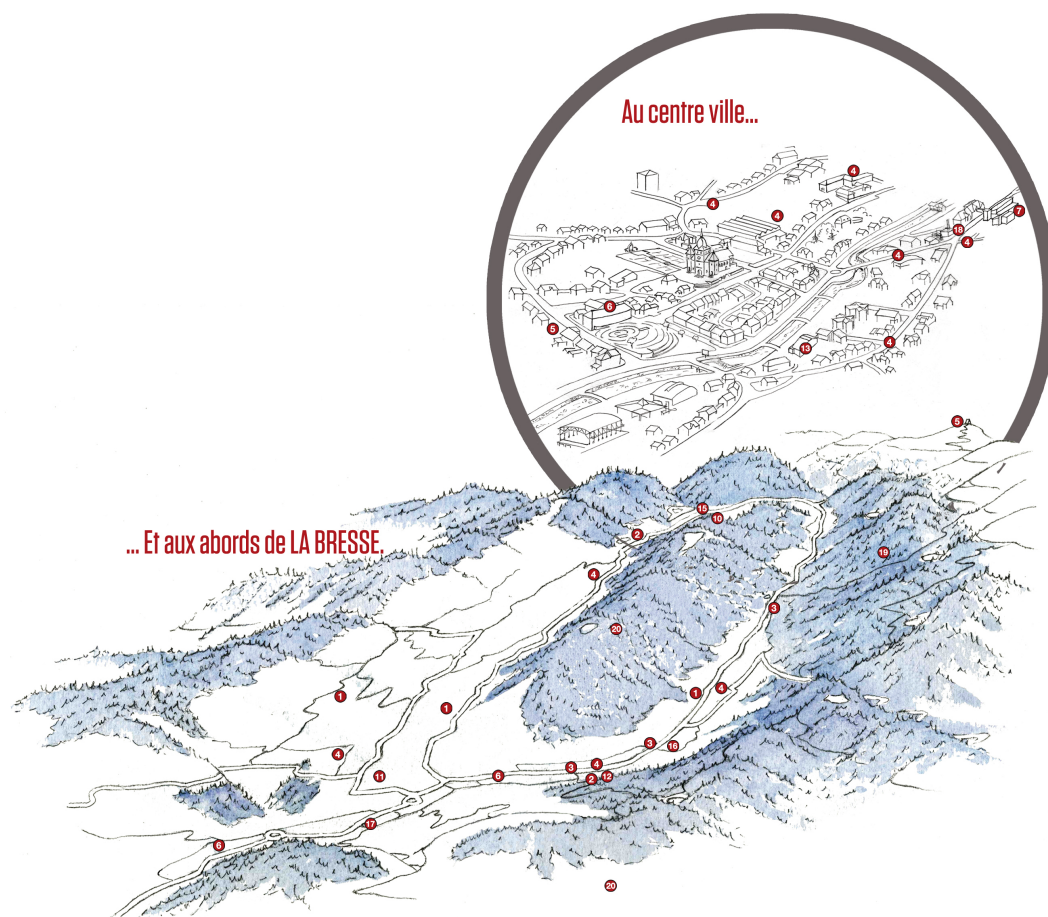
Concernant les dépenses de personnel (Budget d'une commune de 15 000 habitants), elles représentent 40,46 % des charges de fonctionnement contre 44,94 % pour la moyenne des communes de 3500 à 5000 habitants.

Excédent du budget de fonctionnement de la Commune	C.A. 2008	C.A. 2009	C.A. 2010	C.A. 2011	C.A. 2012	C.A. 2013
<i>EUROS</i>	2 177 472	1 764 369	1 630 205	2 170 472	1 647 619	1 947 628



LES PROJETS POUR LA BRESSE A L'HORIZON 2020

La volonté de proposer des projets qui seront réalisés.



LA BRESSE ENSEMBLE VERS 2020



LES PROJETS POUR LA BRESSE A L'HORIZON 2020

LA BRESSE AMÉNAGE, RÉNOVE ET ENTRETIENT.

➔ **Créer et promouvoir le lotissement de La Rigüe et des Proyes**

- Programme de 20 parcelles sur la Rigüe



➔ **Aménager :**

- Des carrefours en lien avec le CG. Fluidifier et sécuriser les carrefours
- Le site de Grosse Pierre
- Trottoirs



LES PROJETS POUR LA BRESSE A L'HORIZON 2020

LA BRESSE AMÉNAGE, RÉNOVE ET ENTRETIENT.

Réhabilitation de la zone des LOPOFA

- Projet de démolition des LOPOFA



Réaffectation des locaux de l'ex MLC :

- Transformer le RDC en espace de convivialité.

LES PROJETS POUR LA BRESSE A L'HORIZON 2020

LA BRESSE AMÉNAGE, RÉNOVÉ ET ENTRETIENT.

Améliorer la ressource en eau potable

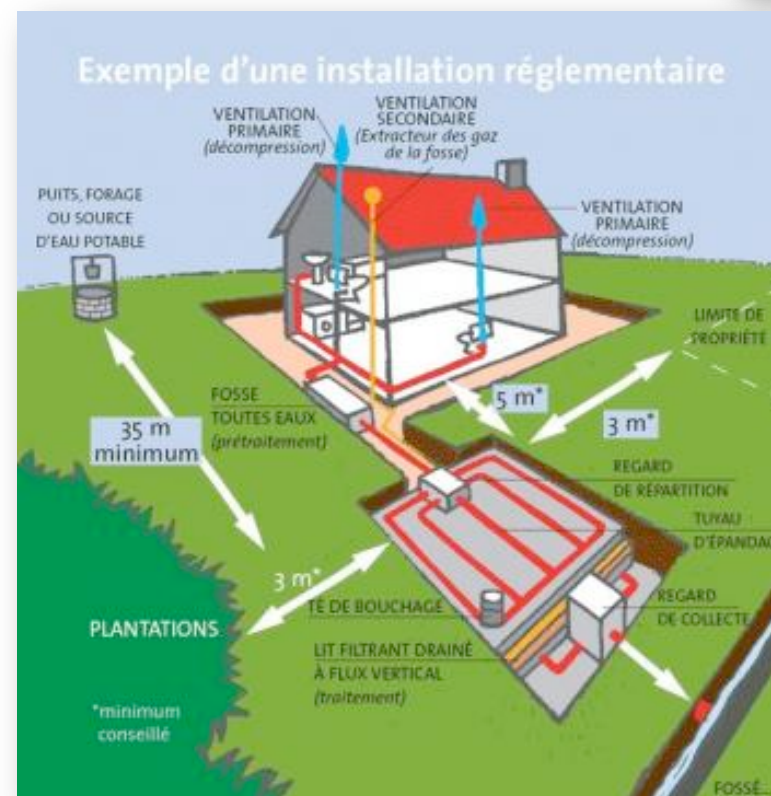
- Interconnecter les réseaux en visant une progression des rendements actuellement à 80%



LA BRESSE ENSEMBLE VERS 2020

Réhabiliter les assainissements autonomes

- Par le biais du SIA trouver des financements afin d'aider les particuliers à se mettre en conformité



LES PROJETS POUR LA BRESSE A L'HORIZON 2020

LA BRESSE AMÉNAGE, RÉNOVE ET ENTRETIENT.

Faciliter la circulation des piétons et des cyclistes

- Dans la Grand Rue en matérialisant un passage piétonnier le long de la rivière et en créant une voie cycliste dans le prolongement du véloroute.
- Création d'une promenade pour rejoindre « Le petit bois » en aménageant la passée communale ZAC du Breuil
- En enfouissant les réseaux



LES PROJETS POUR LA BRESSE A L'HORIZON 2020

LA BRESSE SOLIDAIRE ET A L'ECOUTE DE LA POPULATION

**Favoriser l'accès aux nouvelles technologies ;
la télémédecine**

- Permettre l'étude de cas et poser un diagnostic à distance via internet.



LA BRESSE ENSEMBLE VERS 2020

**Pôle santé : favoriser l'accès aux soins
Pour tous**

- Projet dans l'ancien presbytère



LES PROJETS POUR LA BRESSE A L'HORIZON 2020

LA BRESSE SOLIDAIRE ET A L'ECOUTE DE LA POPULATION

Promouvoir le relais de services publics

- Préserver et faciliter l'accès aux services à la population



Co-voiturage – Transport en commun

- Faciliter et inciter au covoiturage en créant un site internet et en matérialisant des zones de stationnement voitures et vélos
- Adapter l'offre de transport en commun de la CCHMO.



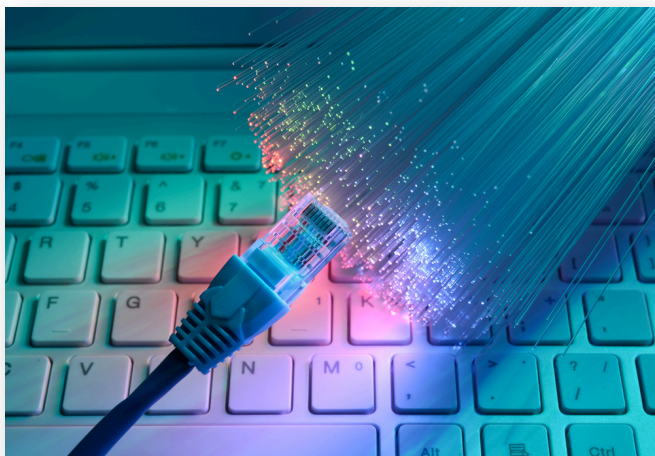
LES PROJETS POUR LA BRESSE A L'HORIZON 2020

LA BRESSE SOLIDAIRE ET A L'ECOUTE DE LA POPULATION



Développer le numérique haut débit et ses applications

- Multi-média, télé-travail



Faciliter et entretenir les partenariats avec les Associations Bressaudes et organismes divers.

- Toutes les associations Bressaudes, l'agence régionale de santé, pôle emploi, mission locale, aide à domicile, accueil des enfants, crèche...

LES PROJETS POUR LA BRESSE A L'HORIZON 2020

LA BRESSE SOLIDAIRE ET A L'ECOUTE DE LA POPULATION

Création de logements pour tous

- Projet de la résidence des Bouleaux.
- 25 logements locatif de type T1 à T3.



LES PROJETS POUR LA BRESSE A L'HORIZON 2020

LA BRESSE SPORTIVE

Réhabilitation du stade de Biathlon

- Engager la réflexion et une étude pour proposer un stade de Biathlon adapté.



Remise en état du parcours de santé



LES PROJETS POUR LA BRESSE A L'HORIZON 2020

LA BRESSE SPORTIVE

Favoriser les événements pluridisciplinaires

- A l'image des coupes du mondes de Ski, Surf, VTT, Moto, Skiroue,...
- Epreuves diverses...

Inciter à la pratique du sport à travers des aides et gratuité des équipements selon quotient familial

Maintenir les structures en place et renouveler le matériel existant

Promouvoir nos équipements

- Inciter les clubs sportifs extérieurs à venir s'entraîner à La Bresse afin d'augmenter l'accueil dans les hébergements.

LES PROJETS POUR LA BRESSE A L'HORIZON 2020

LA BRESSE ET LA CULTURE POUR TOUS

Développer l'attractivité de la maison de La Bresse

- Relais de services publics, espaces expos, MLC, mise en valeur du patrimoine local au travers de ses racines et de ses valeurs.

Réhabiliter et agrandir la bibliothèque



Organiser l'accueil des enfants pendant les vacances scolaires

- Etudier les partenariats possibles avec la MLC, la crèche et les associations locales.

Construire des partenariats autour d'un projet De création de festival pour jeune public

- Festival alliant la musique, la science, le théâtre

LES PROJETS POUR LA BRESSE A L'HORIZON 2020

LA BRESSE ET LA CULTURE POUR TOUS

Développer les échanges citoyens

- Ville de Durbuy
- Poursuite du jumelage avec MENAKA en partenariat avec l'association.



LA BRESSE ENSEMBLE VERS 2020

Poursuivre le soutien et l'accompagnement des projets et initiatives locales

Créer un calendrier officiel des manifestations sur La Bresse

LES PROJETS POUR LA BRESSE A L'HORIZON 2020

LA BRESSE TOURISTIQUE

Projet de Parc Animalier

- Proposer un projet innovant et structurant – 4 saisons

Il présente l'intérêt de se positionner sur le thème « nature » et sur le créneau « loisirs familles ». Il s'adresse également à la population locale et au public de proximité à travers l'attrait pédagogique qu'il suscitera ; la population du parc s'orienterait vers les grands prédateurs d'Europe et des animaux de la ferme.

Favoriser à travers ce projet le développement économique. Envisager une gestion de la structure non pas par la mairie mais par un partenaire privé extérieur.



LES PROJETS POUR LA BRESSE A L'HORIZON 2020

LA BRESSE TOURISTIQUE

➔ **Créer une aire d'accueil de campings cars**

- 50 emplacements au camping du haut des Bluches

➔ **Agrandir la capacité d'accueil de la garderie de la crèche au pied des pistes**



➔ **Valoriser et réaménager le site du lac des Corbeaux**

- Privilégier les matériaux bois / Pierre

➔ **Travaux complexe piscine**

- Extensions des locaux de l'Office de tourisme
- Isolation et rénovation de la façade de l'OT
- Remplacer le traitement de l'eau par un système à l'ozone
- Nouveaux produits adaptés à la remise en forme (Eléments musculation pneumatiques et aqua-biking)
- Equiper le bowling de nouveau matériel (Machinerie et écran comptage des points numériques)

LES PROJETS POUR LA BRESSE A L'HORIZON 2020

LA BRESSE ACTEUR DU DÉVELOPPEMENT ÉCONOMIQUE

➔ **Veiller au maintien et au développement des activités existantes**

- Suivi régulier au sein de la commission des affaires économiques

➔ **Etre attractif afin d'accueillir de nouvelles entreprises**

- Locations de locaux à bas prix
- Aide à l'obtention d'autorisations nécessaires à leur émergence



➔ **Impulser une dynamique « d'entreprendre »**

- Rechercher de façon permanente des partenariats économiques locaux dans tous les domaines

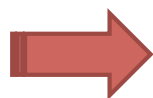
➔ **Elargir l'audience des forums d'emplois**

- Accueillir de nouveaux secteurs d'activités



LES PROJETS POUR LA BRESSE A L'HORIZON 2020

LA BRESSE ACTEUR DU DÉVELOPPEMENT ÉCONOMIQUE



Encourager le commerce et l'artisanat à travers des Initiatives au sein de la CCHMO

- L'exemple de LANSAUCHAMP sur la commune de CORNIMONT

Actuellement plusieurs cellules sont déjà occupées ;

- Boulangerie BIO
- Magasin de prêt à porter

Site de LANSAUCHAMP



Cellules artisanales et commerciales
de 91 à 496 m²

Schéma du futur bâtiment avec répartition des cellules proposées à la location, positionnement des places de stationnement et de l'axe Cornimont-La Bresse

Cellule	Lor n°1	Lor n°2	Lor n°3	Lor n°4	Lor n°5	Lor n°6	Lor n°7
Surface (m ²)	496	496	180	93	280	91	144

Route départementale - Cornimont-La Bresse

LES PROJETS POUR LA BRESSE A L'HORIZON 2020

LA BRESSE SOUCIEUSE DE L'ENVIRONNEMENT

Prolongement du véloroute

- Aménagement par tronçon pour rallier le centre ville au col des Feignes

Participer au développement de la filière bois

- Plaquettes bois et autres initiatives



Soutenir l'agriculture de montagne

- Maintenir les surfaces agricoles existantes
- Mettre à disposition de nouveaux pâturages et terrains de fauche hors surfaces boisées ayant un attrait forestier
- Poursuivre le défrichement tout en mutualisant les moyens techniques



LES PROJETS POUR LA BRESSE A L'HORIZON 2020

LA BRESSE SOUCIEUSE DE L'ENVIRONNEMENT

➔ Ouvrir les paysages hors forêt et les maintenir en état

- En créant des chantiers jeunes pour des aménagements de jardins collectifs
- En aidant les citoyens par la mise à disposition de moyens appropriés

➔ Poursuivre l'embellissement de la commune et mise en valeur de nos sites de production hydroélectrique

- Projet de mise en valeur du site de Blancheimer



➔ Augmenter la production hydroélectrique et franchir le cap des 4000 kwh



LES PROJETS POUR LA BRESSE A L'HORIZON 2020

LA BRESSE SOUCIEUSE DE L'ENVIRONNEMENT

Sécuriser le réseau électrique

- Entreprendre les démarches pour créer une connexion supplémentaire au réseau ERDF

Rechercher des économies d'énergie

- Inciter nos habitants à maîtriser leur consommation électrique par l'installation de compteurs « intelligents »
- Installer des systèmes automatiques sur les lampadaires et bâtiments communaux

Installer des bornes électriques

- Susciter, encourager et anticiper l'achat de véhicules électriques



LES PROJETS POUR LA BRESSE A L'HORIZON 2020

LA BRESSE SOUCIEUSE DE L'ENVIRONNEMENT

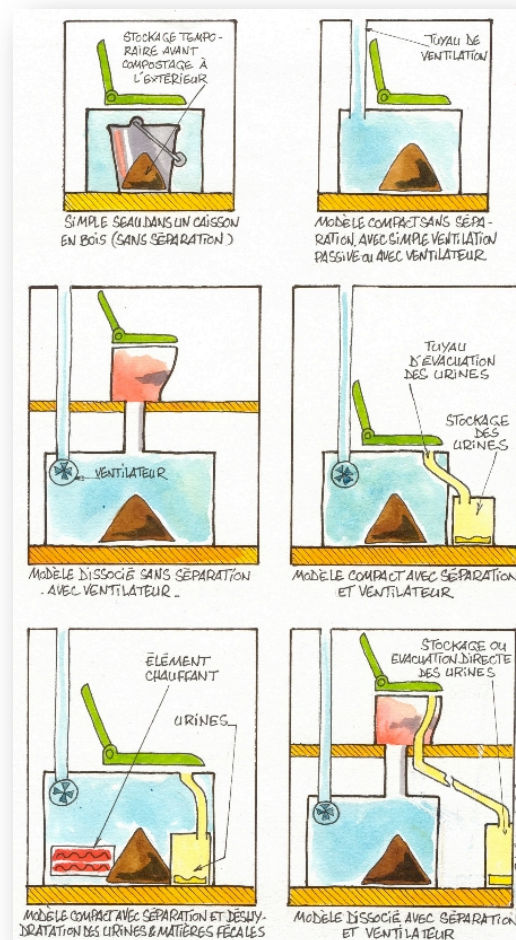


Assurer la protection des sites par l'installation de toilettes sèches : économiser l'eau et produire du compost

- Blanchemer
- Route des crêtes



- Le principe d'une toilette sèche



LES PROJETS POUR LA BRESSE A L'HORIZON 2020

LA BRESSE ET LE SCOLAIRE

➔ CONTRIBUTUER À LA RÉUSSITE DE TOUS LES ÉLÈVES

- Rechercher la cohérence et la complémentarité des activités péri-scolaires avec le projet d'école
- Des locaux plus fonctionnels



